

clearaudio

Speed Light V2



Loving music

User manual
Bedienungsanleitung



Picture similar /
Abbildung ähnlich



User manual..... 2 - 8



Bedienungsanleitung..... 9 - 15

Dear **Clearaudio** customer,

Thank you for choosing a high-quality product from **Clearaudio electronic GmbH**.

With the **Clearaudio Speed Light V2** you have a valuable tool to achieve the perfect speed setting for your turntable.

Please note:

This user manual gives you valuable information on how to use your *Speed Light V2* correctly.

We thank you for your trust and wish you a lot of joy.

Clearaudio electronic GmbH



Safety instructions

1. General information

A battery voltage that is too low can lead to erroneous measurement results, even if the LED is still shining due to the residual voltage. Replace the battery or switch to continuous power.

Please note:

The built-in LED is not a laser diode. Nevertheless, please do not stare into the light beam for a long time, as it has a high luminosity.

2. Transportation

Should further transportation be necessary, please always use the original packing material.

3. Service

If any servicing or repair of a **Clearaudio** product is necessary, please first contact your dealer or distributor. Alternatively contact **Clearaudio** directly and we will inform you about your nearest service location.

PLEASE RETAIN ALL ORIGINAL PACKAGING.

You will need it if this product has to be transported and/or shipped. Any further questions you may have about this product should be directed to your local dealer.

4. Safety instructions

Disposal



This product is not allowed to be disposed with household waste.

WEEE Reg.No.: DE26004446

1. Included accessories

- Allen key
- User manual

Please note:

In order to use the *Speed Light V2*, you need a stroboscope LP.

The following are recommended:

- **Clearaudio** *Speed Strobe Test Record* (Art. No. AC038)
- **Clearaudio** *Multi Installation Gauge* (Art. No. AC155)

More analogue accessories are available at: www.analogshop.de.



2. Usage of the *Speed Light V2*

The **Clearaudio** *Speed Light V2* is immediately ready for use with the batteries already installed or with continuous power via micro-USB (cable not included in the scope of delivery).



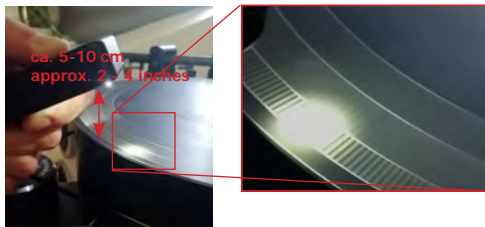
Pic. 1: Micro-USB for continuous current.

Please note:

The *Speed Light V2* does not have a rechargeable battery. Operation only possible via battery or continuous current.

Put the stroboscope test record on your turntable and switch the turntable on at the speed to be checked.

To set the optimal speed for the turntable with the *Speed Light V2*, hold the *Speed Light V2* about 2 – 4 inches (5 – 10 cm) over the *Stroboscope Testrecord*.



Pic. 2: Correct distance to the platter

When the stroboscope lines stop in the white light and do not move visibly, you have the optimal speed (33 $\frac{1}{3}$ rpm outer ring, 45rpm inner ring).

- If the lines move clockwise, the speed is too fast.
- If the lines move anti-clockwise, the speed is too slow.

If the intensity of the light reduces, please change the battery, as described on the next page or switch to continuous current.



3. Opening the housing

Using the allen key provided, loosen the four screws on top of the device and remove the cover.



Pic. 3: Opening the housing



Pic. 4: Handle on the circuit board



Pic. 5:
Inserting the batteries

Remove the circuit board by lifting it out of the housing using the handle below the button. The batteries are located on the backside of the circuit board.

When inserting the new batteries, make sure that the polarity is correct.

(The "+" on the battery must face up.)

4. Technical data

Material:	Anodized aluminum, Milled from solid material.
Light source:	White LED; calibrated to 300 Hz (for stroboscope LP).
Batteries:	2x CR2032 3V
USB connection:	Micro-USB



Loving music

User manual / Bedienungsanleitung

Sehr verehrte **clearaudio** Kundin,
sehr verehrter **clearaudio** Kunde,

vielen Dank, dass Sie sich für ein hochwertiges Produkt aus dem Hause **clearaudio electronic GmbH** entschieden haben.

Mit dem **clearaudio** *Speed Light V2* besitzen Sie ein wertvolles Hilfsmittel, um die perfekte Geschwindigkeitseinstellung für Ihr Laufwerk zu erreichen.

Bitte beachten Sie:

Diese Bedienungsanleitung gibt Ihnen wertvolle Hinweise zur korrekten Verwendung Ihres *Speed Light V2*.

Wir bedanken uns bei Ihnen für Ihr Vertrauen und wünschen Ihnen viel Freude.

clearaudio electronic GmbH

Sicherheitshinweise

1. Allgemeine Hinweise

Eine zu niedrige Batteriespannung kann zu fehlerhaften Messergebnissen führen, auch wenn die LED durch die Restspannung noch leuchtet. Ersetzen Sie die Batterie oder wechseln Sie auf Dauerstrom.

Bitte beachten:

Bei dem verbauten LED handelt es sich nicht um eine Laserdiode. Blicken Sie bitte trotzdem nicht längere Zeit in den Lichtstrahl, da dieser eine hohe Leuchtkraft besitzt.

2. Transport

Sollte ein weiterer Transport erforderlich sein, verwenden Sie immer nur die Originalverpackung.

3. Service

Wenn eine Wartung oder Reparatur an einem **clearaudio** Produkt erforderlich ist, wenden Sie sich bitte zuerst immer an Ihren Händler oder Vertriebspartner. Alternativ können Sie **clearaudio** direkt kontaktieren und wir werden Sie über Ihre nächstgelegenen Servicestelle informieren.

Bewahren Sie die vollständige Originalverpackung auf. Sie benötigen diese, wenn das Produkt transportiert und / oder verschickt werden soll. Alle weiteren Fragen zu diesem Produkt können Sie an ihren örtlichen Fachhändler richten.

4. Sicherheitshinweise



Entsorgung

Dieses Produkt darf nicht zusammen mit Restmüll entsorgt werden. WEEE Reg.Nr.: DE26004446



1. Zubehör im Lieferumfang

- Innensechsrundschlüssel
- Bedienungsanleitung

Bitte beachten Sie:

Um das *Speed Light V2* nutzen zu können, benötigen Sie eine Stroboskop LP.

Empfohlenes Zubehör:

- **Clearaudio** *Speed Strobe Test Record* (Art. Nr. AC038)
- **Clearaudio** *Multi Installation Gauge* (Art. Nr. AC155)

Weiteres Analog-Zubehör erhältlich unter: www.analogshop.de.

2. Verwendung des *Speed Light V2*

Das **clearaudio** *Speed Light V2* ist durch die bereits eingesetzten Batterien oder durch Dauerstrom mittels Micro-USB (Kabel nicht im Lieferumfang enthalten) sofort einsatzbereit.



Abb. 1: Micro-USB für direkten Stromanschluss.

Bitte beachten:

Das *Speed Light V2* verfügt nicht über einen aufladbaren Akku. Betrieb nur über Batterie oder Dauerstrom möglich.

Legen Sie nun die Stroboskop LP auf Ihren Plattenspieler und schalten Sie diesen auf die zu überprüfende Geschwindigkeit ein.

Um die optimale Drehzahl des Plattenspielers mit Hilfe des *Speed Lights V2* einzustellen, halten Sie das *Speed Light V2*, je nach Umgebungshelligkeit, ca. 5 – 10 cm ruhig über die Stroboskop LP.

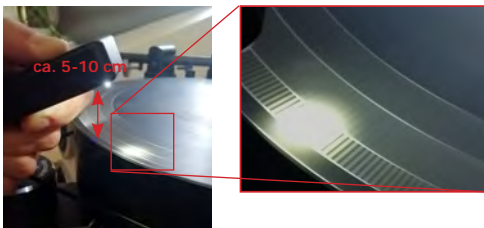


Abb. 2: Richtiger Abstand zur Platte

Wenn die Stroboskop-Striche im weißem Licht stehen bleiben und sich nicht mehr sichtbar bewegen, haben Sie die optimale Drehzahl (33 1/3 rpm äußerer Ring, 45 rpm innerer Ring) eingestellt.

- Falls die Striche deutlich im Uhrzeigersinn wandern, ist die Geschwindigkeit zu schnell.
- Wenn die Striche deutlich gegen den Uhrzeigersinn wandern, ist die Geschwindigkeit zu langsam.

Falls die Leuchtkraft deutlich nachlässt, tauschen Sie bitte die Batterie, wie nachfolgend beschrieben aus oder wechseln Sie auf Dauerstrom.

3. Öffnen des Gehäuses

Lösen Sie mithilfe des im Lieferumfang enthaltenen Innensechsrundschlüssel die vier Schrauben auf der Oberseite des Gerätes und entfernen Sie die Abdeckung.



Abb. 3: Öffnen des Gehäuses



Abb. 4: Griff auf Platine



Abb. 5:
Einsetzen der Batterien

Entfernen Sie die Platine, indem Sie diese an dem Griff unterhalb des Tasters aus dem Gehäuse herausheben. Die Batterien befinden sich auf der Unterseite der Platine.

Achten Sie beim Einsetzen der neuen Batterien auf die korrekte Polarität. (Das „+“ auf der Batterie muss nach oben zeigen.)



4. Technische Daten

Material:	Eloxiertes Aluminium, aus Vollmaterial gefräst.
Lichtquelle:	Weißer LED geeicht auf 300 Hz (für Stroboskop LP).
Batterie:	2x CR2032 3V
USB-Anschluss:	Micro-USB



clearaudio electronic GmbH

Spardorfer Straße 150
91054 Erlangen
Germany

Phone /Tel.: +49 9131 40300 100

Fax: +49 9131 40300 119

www.clearaudio.de

www.analogshop.de

info@clearaudio.de



Handmade in Germany

Clearaudio Electronic accepts no liability for any misprints.

Technical specifications are subject to change or improvement without prior notice.

Product availability is as long as stock lasts.

Copies and reprints of this document, including extracts, require written consent from **Clearaudio Electronic GmbH, Germany**.

Änderungen bleiben vorbehalten. Lieferbar solange Vorrat reicht.

Für Druckfehler keine Haftung.

Irrtümer vorbehalten- Kopien und Abdrucke – auch nur auszugsweise – bedürfen

der schriftlichen Genehmigung durch die

clearaudio electronic GmbH.